



## Brûleur circulaire 50 TH à double couronne de flamme.

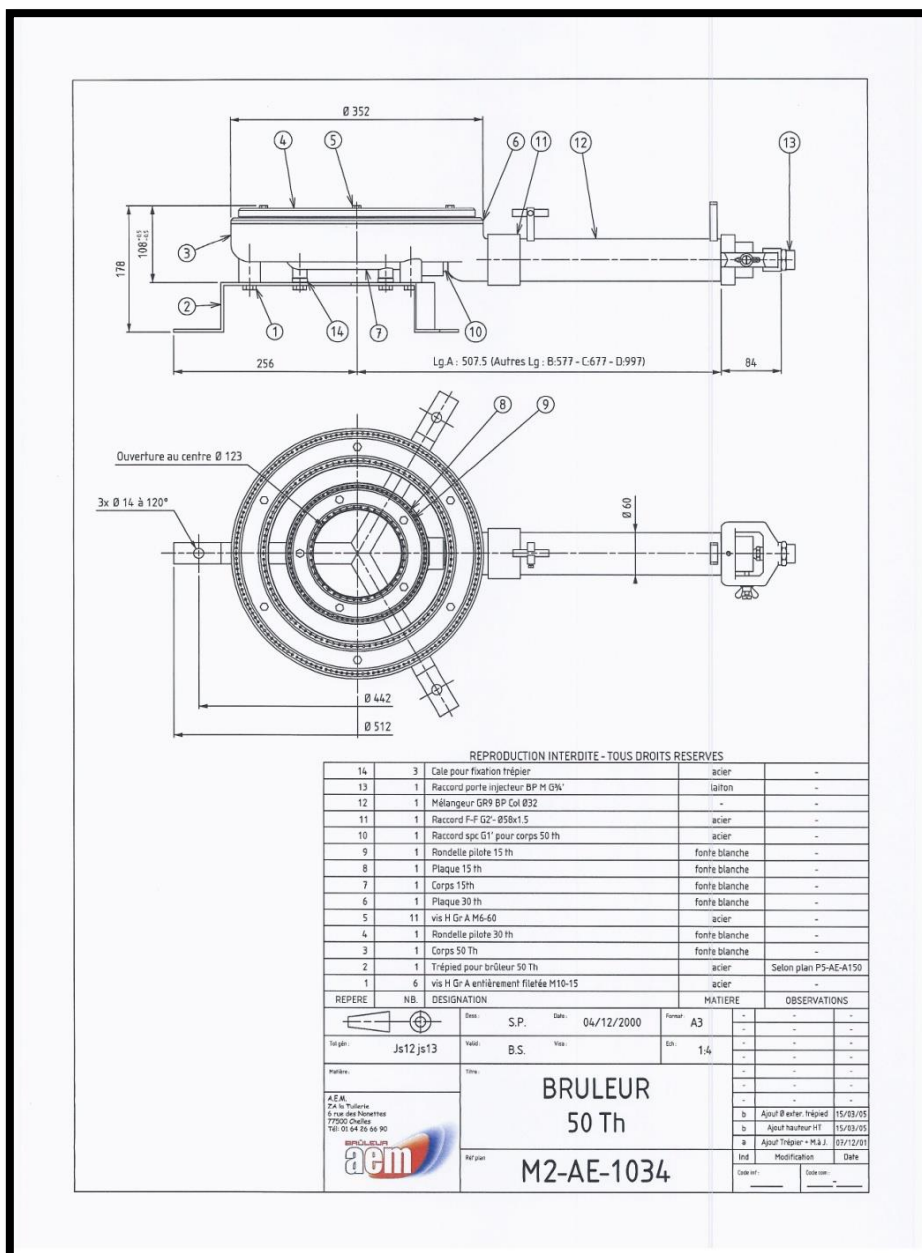
Date : 28/10/2015  
DOC : FP A-3-5-1

**Famille :**  
Brûleurs circulaires atmosphériques

**Applications principales :**  
Marmite 350l, réchauds poêle large,  
cuisseurs confiserie, alambics,

Cette gamme de brûleur circulaire à flammes verticales est adaptée aux appareils de cuisson professionnels. Ces brûleurs sont sécurisés par un contrôleur de flamme automatique ou bien dans des cas exceptionnels par des robinets gaz à thermocouple de sécurité de flamme avec veilleuse. Il est conseillé d'allumer le brûleur par la couronne de flamme extérieure. C'est le seul modèle de la gamme « TH » à 4 couronnes de flammes concentriques.

Ces brûleurs sont adaptés pour une certification d'un appareil de cuisson à la norme EN 203-1.





**Brûleur circulaire 50 TH à double couronne de flamme.**

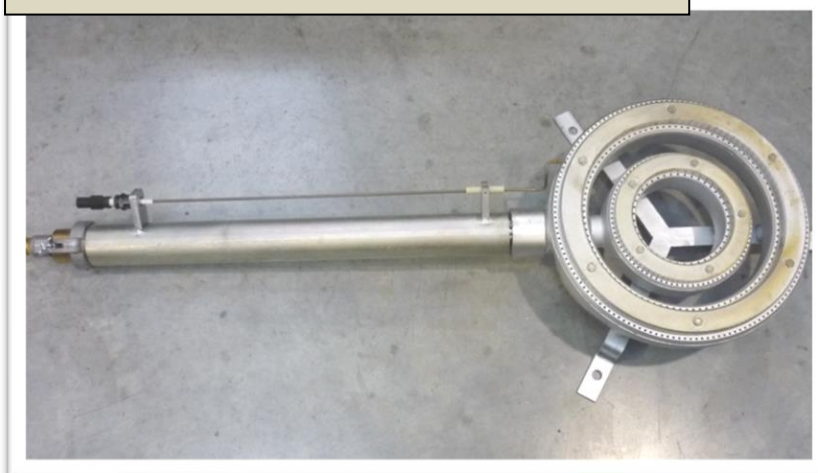
Date : 28/10/2015  
DOC : FP A-3-5-1

Désignation	Gamme générale
Brûleur circulaire 50 TH, avec mélangeur en ligne,	Modèle 1034
Injecteur TG 12/17 + diamètre de perçage désiré	20 000 + diamètre
Thermocouple à tête lisse, connexion M9, lg850mm	15 000 525
Electrode d'allumage	Nous consulter
Robinet à sécurité S23 avec sortie veilleuse certifié CE	15 000 480
Veilleuse ou brûleur d'allumage linéaire ou autre,	Nous consulter
Panoplie de sécurisation de flamme par contrôleur automatique en 3/4" et contrôleur CSS2 PRTV	Nous consulter

Caractéristiques techniques	1034
Puissance nominale en gaz naturel 20 mbar/ propane 37mbar	56.0 kW (Hi) 61.0 kW (Hs)
Type d'orifices de flamme	Trous
Diamètre extérieur de la plaque de flammes à double couronne de flamme,	350 mm
Diamètre intérieur de la plaque de flammes à double couronne de flamme,	120 mm
Matière des plaques de flammes	Fonte
Matière des corps	Fonte
Réglage d'air primaire pour changement de gaz	Possible
Injecteur TG 12/17 pour gaz naturel 20 mbar	580/100 <sup>ème</sup>
Injecteur TG 12/17 pour propane 37 mbar	380/100 <sup>ème</sup>
Injecteur TG 12/17 pour butane 28 mbar	350/100 <sup>ème</sup>
Débit réduit	20,0kW (Hi)
Hauteur totale du brûleur	180mm
Distance nominale entre haut du brûleur et fond de récipient	125mm +/-10mm
Entrée gaz par raccord pas du gaz	M ou F 3/4"

Les diamètres d'injecteur sont donnés à titre indicatif et peuvent être modifiés selon le projet et la mise en situation du brûleur. Ces brûleurs peuvent fonctionner au gaz G110 à 7.5 mbar, au gaz naturel G25 à 25 mbar et au propane G31 à 50 mbar.

Modèle 50TH prévu pour sécurisation automatique mono-électrode.



Coffret CPG 1 ATHP avec contrôleur de flamme CSS2 et 2 allures de chauffe stabilisées.