



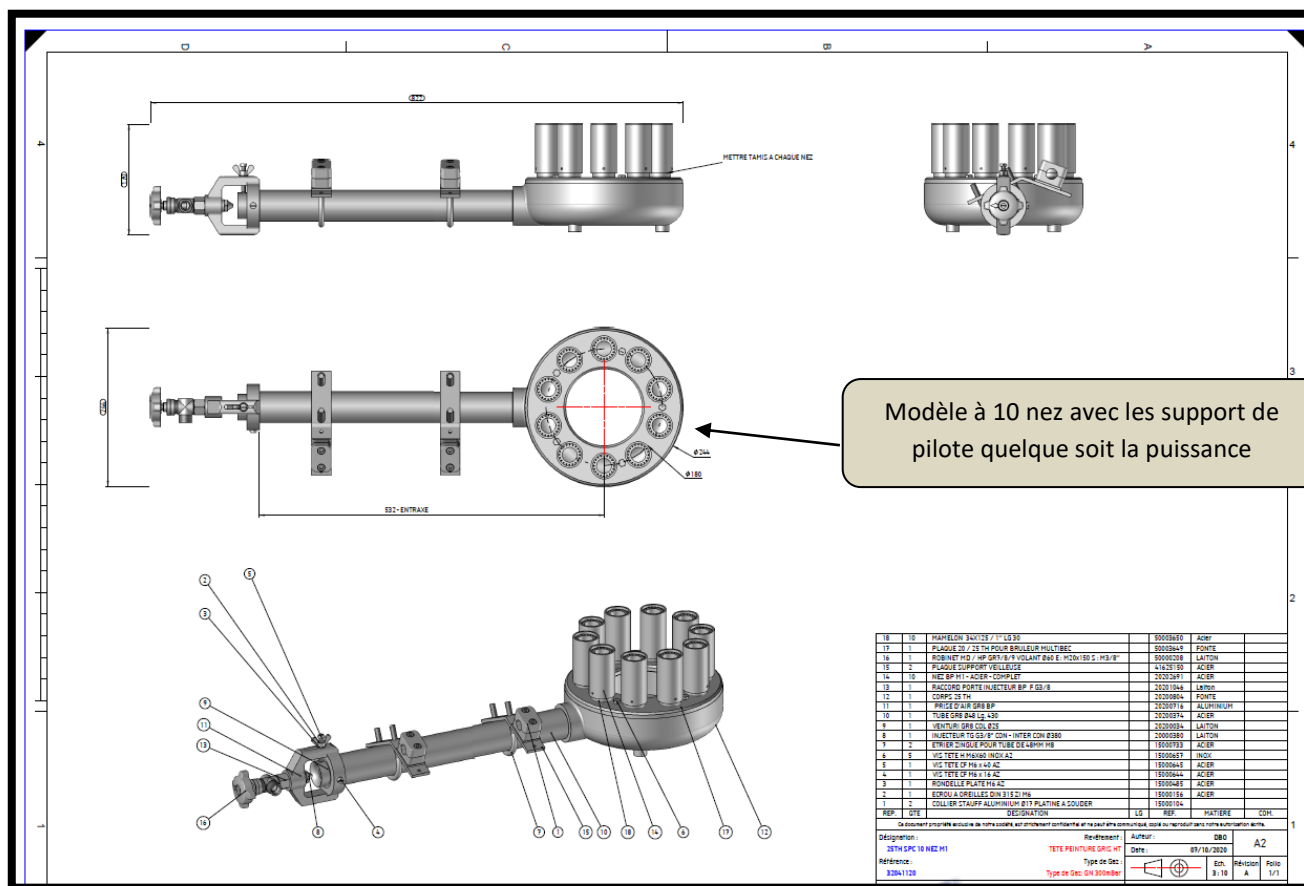
Brûleurs circulaires à nez de flammes

Date : 09/04/2015
DOC : FP IND-C-2-1-1

Famille :
Brûleurs circulaires atmosphériques HP

Applications principales :
Réchauffeurs, chauffe de marmite ou de cuiseurs confiseries, autres,

Cette gamme de brûleurs circulaires atmosphériques à flammes verticales, pour la production à usage professionnel artisanal ou industriel, est sécurisée principalement par un système automatique fonctionnant avec ou sans pilote. Des asservissements comme un régulateur de température, une minuterie ou une horloge programmable sont adaptables. La modulation de puissance linéaire automatique permet une amplitude de fonctionnement de 1 à 5 en moyenne avec une échelle de réglage de 20 points. Ces brûleurs fonctionnent essentiellement en gaz naturel et propane de 150mbar à 1.5 bar sont adaptés pour une certification à la norme EN ISO 13577-2.



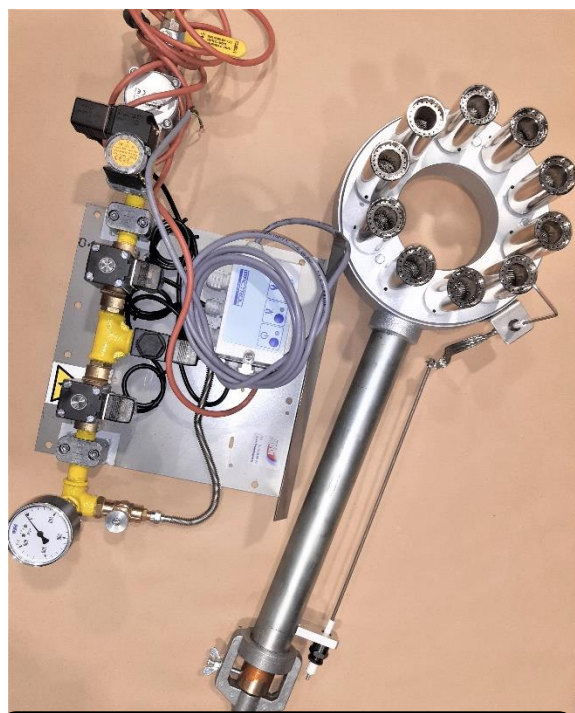
Désignation	Code commercial
Équipement de chauffe à 1 brûleur circulaire 6 nez	Sur mesure
Équipement de chauffe à 1 brûleur circulaire 10 nez	Sur mesure
Electrode SR600 diamètre 3mm	15 000 175
Relai de contrôle de flamme IFD258 en 230Vac	15 000 048
Panoplie gaz montée en direct sur le brûleur ou déportée	Nous consulter
Coffret de commande avec carte ET35ATHP avec contrôleur de flamme IFD258	Nous consulter

	<h2>Brûleurs circulaires à nez de flammes</h2>	Date : 09/04/2015 DOC : FP IND-C-2-1-1
---	--	---

Caractéristiques techniques

Type de gaz et pression	Diamètre d'injecteur 6 nez/10 nez	Débit nominal 6 nez/10 nez	Puissance nominale 6 nez/10 nez
Utilisation en gaz naturel 250mbar	2.5/3.2mm	3.5/5.8 m3/h	38.5 / 64.0 kW
Utilisation en gaz naturel 300mbar	2.5/3.2mm	3.9/6.4 m3/h	42.5 / 70.0 kW
Utilisation en gaz naturel 1 bar	2.4/3.0mm	6.8/10.6 m3/h	74.0/116.0 kW
Utilisation en propane 500 mbar	2.1/2.6mm	4.7/7.2 kg/h	64.5 / 98.5 kW
Utilisation en propane 1 bar	2.0/2.5mm	6.2/9.6 kg/h	84.0/131.5 kW
Utilisation en propane 1.5 bar	2.0/2.5mm	7.5/11.6 kg/h	102.5/159.0 kW

Caractéristiques fonctionnelles	Données
Type d'orifices de flamme	Nez de flamme
Diamètre de couronne de flamme	140mm / 250mm
Matière du corps compact à 3 trous de fixation à 120°	Fonte peinte ou traitée ni
Distance usuelle haut du brûleur / fond de la surface à chauffer	150mm +/- 25mm
Hauteur totale du brûleur avec pilote d'allumage	230mm
Entrée gaz standard	M ½" bsp / M ¾" bsp



Brûleur 10 nez avec pilote et sécurité de flamme semi-industrielle.



Coffret de commande d'1 brûleur avec carte à écran tactile ET35ATHP.